



---

Kurumsal Kimlik Kılavuzu

**ASiSTANIN**

DİJİTAL REKLAM AJANSI



## Hakkımızda

Lorem ipsum dolor sit amet, consectetur Lorem ipsum dolor sit amet, consectetur adipiscing elit, sed diam nonummy nibh euismod tincidunt ut laoreet dolore magna aliquam erat volutpat. Ut wisi enim ad minim veniam, quis nostrud exerci tation ullamcorper suscipit lobortis nisl ut aliquip ex ea commodo

## Misyonumuz

Lorem ipsum dolor sit amet, consectetur Lorem ipsum dolor sit amet, consectetur adipiscing elit, sed diam nonummy nibh euismod tincidunt ut laoreet dolore magna aliquam erat volutpat. Ut wisi enim ad minim veniam, quis nostrud exerci tation ullamcorper suscipit lobortis nisl ut aliquip ex ea commodo

## Vizyonumuz

Lorem ipsum dolor sit amet, consectetur Lorem ipsum dolor sit amet, consectetur adipiscing elit, sed diam nonummy nibh euismod tincidunt ut laoreet dolore magna aliquam erat volutpat. Ut wisi enim ad minim veniam, quis nostrud exerci tation ullamcorper suscipit lobortis nisl ut aliquip ex ea commodo

# Logo'nun Temel İlkeleri

Logo'nun Doğru Kullanımı .....	3
Logo'nun Yanlış kullanımı .....	4
Logo'nun Zemin Üzerinde Kullanımı .....	5
Logo'nun Kurumsal Yazı Fontları .....	6
Logo'nun Kurumsal Renkler .....	7

## Logo'nun Doğru Kullanımı

Kurumsal kimliğin görsel sürekliliğinin sağlanması ve korunması için logo tasarımının doğru şekilde kullanılması çok önemlidir.



Siyah Kullanımı



Orjinal Logo Dikey Kullanımı



Beyaz Kullanımı



Alternatif Renk Kullanımı



Orjinal Logo Yatay Kullanımı



Alternatif Renk Kullanımı

## Logo'nun Yanlış Kullanımı

Kurum Kimliğinin görsel sürekliliğinin sağlanması ve korunması için, logo tasarımlarının yanlış şekilde kullanılmaması çok önemlidir.



Logo Sunulan Renklerin Dışında  
Kullanılmamalıdır



Logo Sündürülmemelidir



Logo İconsuz Kullanılmamalıdır

## Logo'nun Zemin Üzerinde Kullanımı

Logo 3. sayfada verilen bilgilere göre zeminli veya koyu - açık ton olarak kullanılmalıdır.





## Logo'nun Kurumsal Yazı Fontları

Yapılan tasarımlarda (fuar, mailing, dergi reklamı, sosyal medya vb.), yapılan resmi yazışmalarda kullanılması gereken ana ve yardımcı yazı fontlarıdır. Firmanın vizyonuna ve sektörüne uygun olarak seçilmiştir. Kurumsal kimliğin en önemli elementlerindedir. Fontlar kurumsal kimlik kılavuzuyla beraber teslim edilmiştir.

### Ana Font | Biennale

**ABCÇDEFGĞHIİJKLMNOÖPRSŞTUÜVYZ**

abcçdefgğhiijklmnoöprsştuüvyz

123456789\*/-+?!',.

**BLACK 15PT**

Medium 13 PT

Light 10 PT

### Yardımcı Font | Montserrat

**ABCÇDEFGĞHIİJKLMNOÖPRSŞTUÜVYZ**

abcçdefgğhiijklmnoöprsştuüvyz

123456789\*/-+?!',.

**BLACK 15PT**

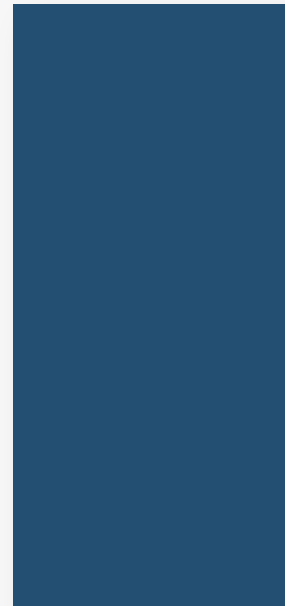
Medium 13 PT

Light 10 PT



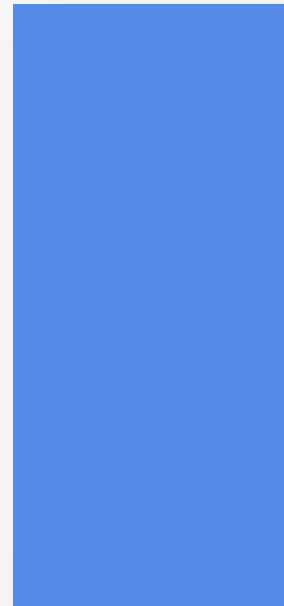
# Logo'nun Kurumsal Renkler

Kurum kimliđinin görsel sürekliliđinin sađlanması ve korunması için renklerin dođru şekilde kullanılması çok önemlidir!



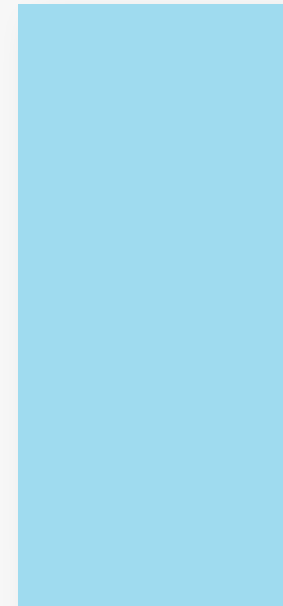
#234F72

C: 92 M: 68 Y:34 K:17  
R:35 G:79 B:114  
H:206 S:69 B:44  
PANTONE 541 C



#558AE8

C:65 M:43 Y:0 K:0  
R:85 G:138 B:232  
H:217 S:63 B:90  
PANTONE 2727 C



#9FDBEF

C:34 M:0 Y:4 K:0  
R:159 G:219 B:239  
H:194 S:33 B:93  
PANTONE Blue 0821 C

# Baskılı Tasarımlar

Kartvizit Tasarımı	9
Antetli Kağıt Tasarımı	10
Cepi Dosya Tasarımı	11
Diplomat Zarf Tasarımı	12
Personel Kartı Tasarımı	13
Promosyon Ürün Tasarımı	14



# Kartvizit Tasarımı

Kartvizit ölçüleri 86x54 mm olmalıdır.  
Bu değiştirilemez.

Kartvizit kağıdı 700 gr mat kuşe olmalıdır.

Logo üzerine kısmi lak uygulanmalıdır. laklı dosya kurumsal kimlik dosyasıyla teslim edilmiştir.





## Antetli Kağıt Tasarımı

Antetli kağıt ölçüleri standart A4 olmalıdır.  
Bu değiştirilemez.

Sayfada oran %25 küçültülmüştür. Ana dosyaya iletilen  
kurumsal kimlik klasöründen ulaşılabilir.

Kağıtta sadece iletişim aracı olarak web site tercih edilmiştir.



# Cepli Dosya Tasarımı

Cepli dosya ölçüleri yanyana standart A4 olmalıdır.  
Bu değiştirilemez.

Sayfada oran %50 küçültülmüştür. Ana dosyaya iletilen  
kurumsal kimlik klasöründen ulaşılabilir.

Dosyada tüm iletişim araçları tercih edilmiştir.



# Diplomat Zarf Tasarımı

Diplomat zarf ölçüleri 24x15 cm olmalıdır.  
Bu değiştirilemez.

Ana dosyaya iletilen  
kurumsal kimlik klasöründen ulaşılabilir.



## Personel Kartı Tasarımı

Personel kartı ölçüleri 10x6 cm olmalıdır.  
Bu değiştirilemez.

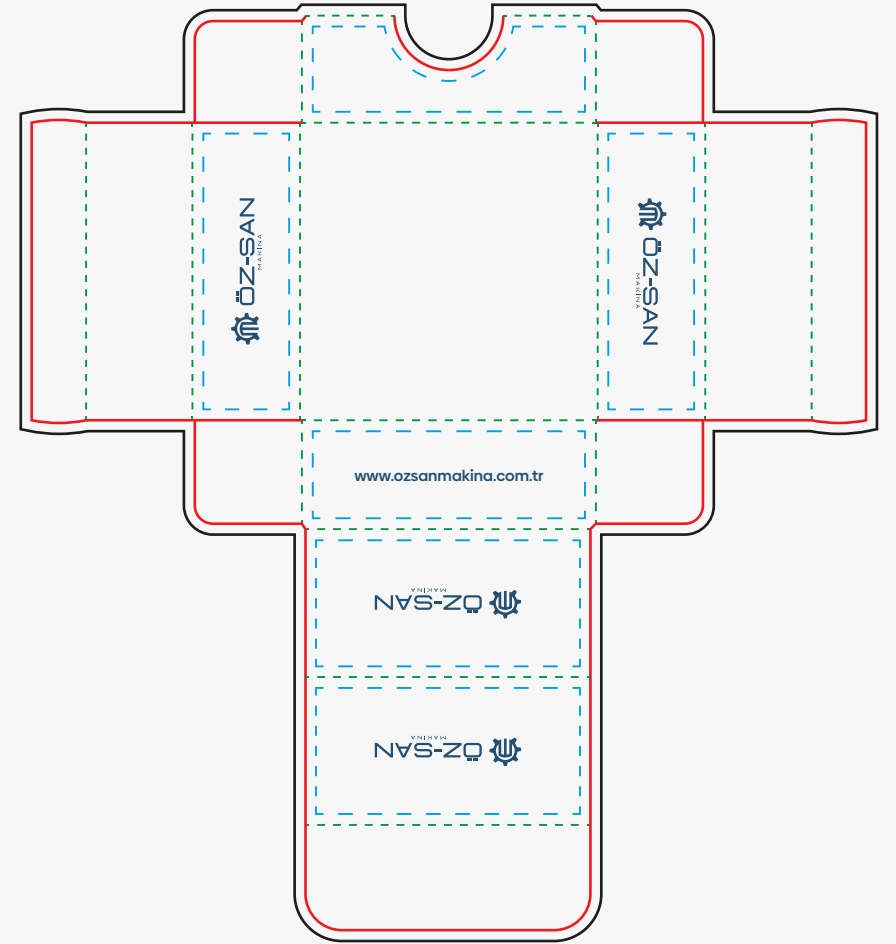
Sayfada oran %50 büyümüştür. Ana dosyaya iletilen  
kurumsal kimlik klasöründen ulaşılabilir.





# Promosyon Ürün Tasarımı | Bloknot

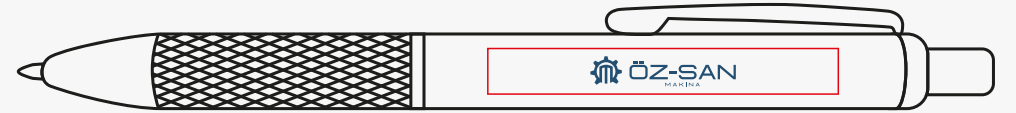
Sayfada oran %50 küçülmüştür. Ana dosyaya iletilen kurumsal kimlik klasöründen ulaşılabilir.





# Promosyon Ürün Tasarımı | Kalem

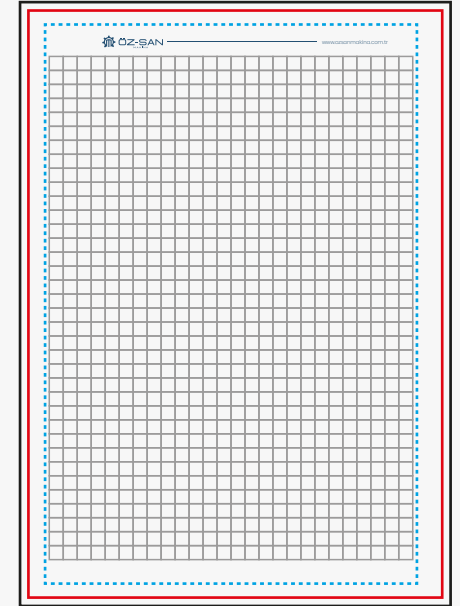
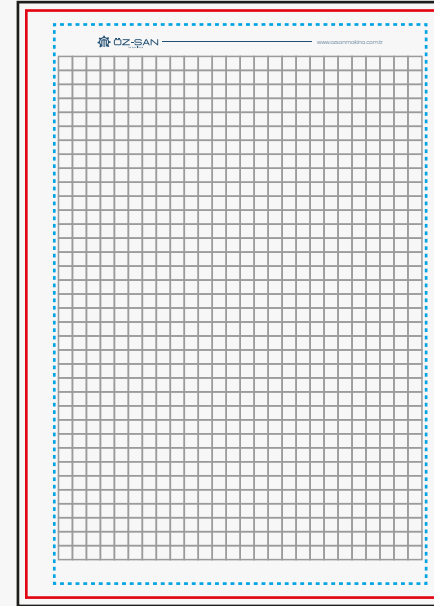
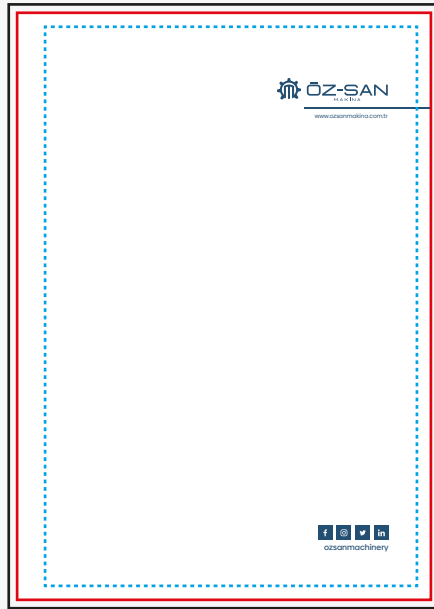
Ana dosyaya iletilen  
kurumsal kimlik klasöründen ulaşılabilir.



# Promosyon Ürün Tasarımı | Defter

Standart A5 boyutundadır.

Boyut küçültülmüştür. Ana dosyaya iletilen kurumsal kimlik klasöründen ulaşılabilir.



| Mail imza



# Mail İmza

Mail imza boyutu 700x200 px olarak ayarlanmıştır. Bu değiştirilebilir.


Ana dosyaya iletilen kurumsal kimlik klasöründen ulaşılabilir.





**bize  
bu kanallardan  
ulařabilirsiniz!**

+90 352 353 36 38 

+90 850 532 36 38 

www.asistanin.com 

info@asistanin.com 

Sakarya Mah. Karanfilli Sok. No: 6/A  
Melikgazi/KAYSERİ 