

# Kurumsal Kimlik Rehberi

Let's Bubble Tea Marka Kimliđi Kılavuzu

# Renkli Eğlenceli



# Biz Kimiz?

Bubble Tea Tutkunları, Hoş Geldiniz!

Biz Let's Bubble Tea, Kayseri'nin kalbinde bulunan ve 2024 yılında tutkulu bir ekip tarafından kurulan renkli bir bubble tea serüveniyiz! İçinde bulunduğumuz çağ, yenilik ve lezzet arayanlar için bir keşif zamanı, işte tam da bu noktada biz devreye giriyoruz!

Adımızın ardında yatan düşünce basit: "Haydi, Bubble Tea içelim!" Bu çağrı, sadece bir içeceğe değil, bir deneyime ve paylaşımına davet ediyor. Çünkü biz Let's Bubble Tea olarak sadece bubble tea sunmuyoruz, aynı zamanda bir araya gelmenin, keyifli sohbetlerin ve renkli anıların tadını çıkarmanın bir yolu olarak görüyoruz.



Bu rehber size logonun nasıl kullanılacağı talimatını verecektir.  
Logo kullanımını en iyi şekilde görünmesini ve duyulmasını sağlamanızı sağlar.

Bu rehber, Let's Bubble Tea markasının logo kullanımını, kırtasiye baskılarını, baskılı tasarımları,  
promosyon ürünleri ve araç bölümlerinden oluşmaktadır.

# İçinde 3 Kiler

## • Logo ..... 06

- Logomuz
- Logo Renkleri
- Logo Koruma Alanları
- Logo Yanlış Kullanımı
- Logo Animasyonu
- Desen
- Slogan
- Kurumsal Renkler
- Yazı Fontları

## • Basılı Materyaller ..... 31

- Plastik Bardak
- Karton Bardak
- Pipet
- Bardak Taşıma Çantası
- Karton Çanta
- Peçete
- Küçük Islak Mendil
- Bas-Aç Islak Mendil
- Instagram Yönlendirme
- Personel İsimlik
- Önlük
- T-shirt
- Sweatshirt
- Şapka

## • Matbaa ..... 23

- Kartvizit
- Mail İmza
- Antetli Kağıt
- Cepli Dosya
- Diplomat Zarfı
- Yatay Menü
- Dikey Menü

## • Promosyon Ürünler ..... 48

- Defter & Kalem
- Flash Bellek
- Termos
- Anahtarlık
- Kupa
- Bardak Altlığı
- Çakmak

## • Stant ..... 57

- Stant Tasarımı
- Neon Tabela

## • Araç ..... 60

- Ticari Araç Giydirme

Logo

006

## Logomuz

Logomuz markamızın **en önemli unsuru** olarak kabul edilir.

"Let's Bubble Tea" markasının akılda kalıcığın ismin baloncuk olarak gözükmesi ve logoda dikkat çekiciliğini artırmak için bubble tea bardağı ekledik.



## Logo Renkleri

Logomuz, **Mor, Turuncu ve Beyaz** renklerinde kullanılabilir.

Logo renkleri kullanılacak zemine göre deęişebilir. **Logo, kullanılan renklerde kaybolmamalıdır.** En yüksek kontrast ve netlik yakalanmalıdır. Eęer arkaplanınız açık ise, logonun orjinal halini kullanmalısınız. Eęer arkaplan koyu ise örneklerdeki gibi kullanılmalıdır. Eęer arkaplanınız kurumsal renklerde ise düz beyaz renkte kullanabilirsiniz. Fotoęraflar üzerinde kullanılacağı zaman **logo net ve okunaklı olmalıdır.**



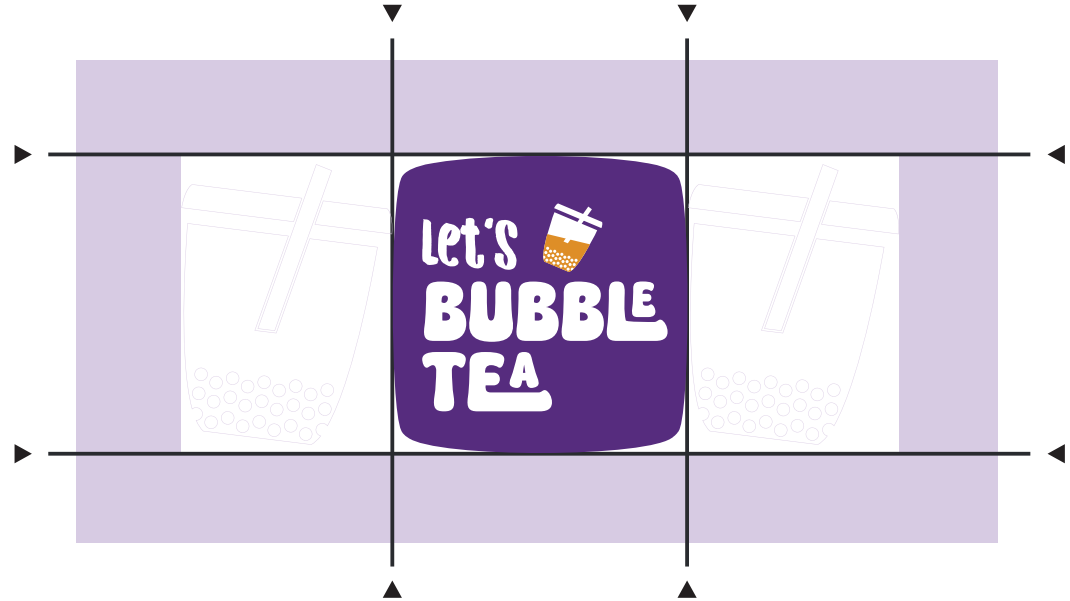
## Logo Koruma Alanları

### Minimum Boyut

"Dijital ve baskı uygulamalarında netlik için, logomuz asla yanındaki kılavuzun altında herhangi bir boyutta yeniden üretilmemelidir."

### Boşluk

"En iyi görünümü için logomuzun dikkat çekmek için alana ihtiyacı vardır. Bu alana diğer unsurların müdahale etmemesi için belirli parametreler belirledik."



**Logo Yanlış Kullanımı**

*Logomuz firmamızın kimliğidir!*

Lütfen ona en yüksek saygıyı gösterin. Teşekkür ederiz.



## Logo Animasyonu

Logo animasyonu, markanın **dinamik ve yenilikçi yapısını simgeleyen** hareketli bir geçişle başlar ve ana logo bileşenlerinin canlı bir şekilde birleşmesini sağlar.

Bu kurumsal animasyon, Let's Bubble Tea'nin **her ortamda dikkat çekmesini sağlayarak** marka bilinirliğini ve profesyonelliğini vurgulamak amacıyla tasarlanmıştır.

Logo Animasyonunu izlemek için [Buraya Tıklayınız.](#)



### Desen

Markanın logo unsurlarını yaratıcı bir şekilde içeren benzersiz bir görsel dil oluşturur. Bu desen, **markanın genç, neşeli ve enerjik ruhunu yansıtırken, aynı zamanda bütünsel bir kimlik oluşturmak** için marka logosunu zarif bir şekilde tekrarlayan motiflerden oluşur.

Desen, ambalajlar, mağaza içi dekorasyonlar ve promosyon materyallerinde kullanılmak üzere tasarlanmış olup, **markanın her temas noktasında tanınırlığını artırır ve müşterilere tutarlı bir deneyim sunar.**



**Slogan**

*"Let's bubble, let's fun!"*

Bu slogan, Let's Bubble Tea'nin **eğlenceli ve enerjik ruhunu yansıtan**, müşterilere her yudumda keyifli bir deneyim sunma anlayışını en iyi şekilde temsil eder.

Markamızın **samimi ve hareketli doğasını ortaya koyan bu ifade**, hem eğlenceyi hem de birlikte olma hissini ön plana çıkarır.

*Let's*  
**Bubble, Fun!**

The background features a repeating pattern of stylized bubble tea cups in a light gray color. Each cup has a white lid with a straw and a dotted pattern at the bottom representing bubbles. The cups are arranged in a grid-like fashion, slightly offset from each other.

*Let's*  
**Bubble, Fun!**



let's  BUBBLE  
TEA

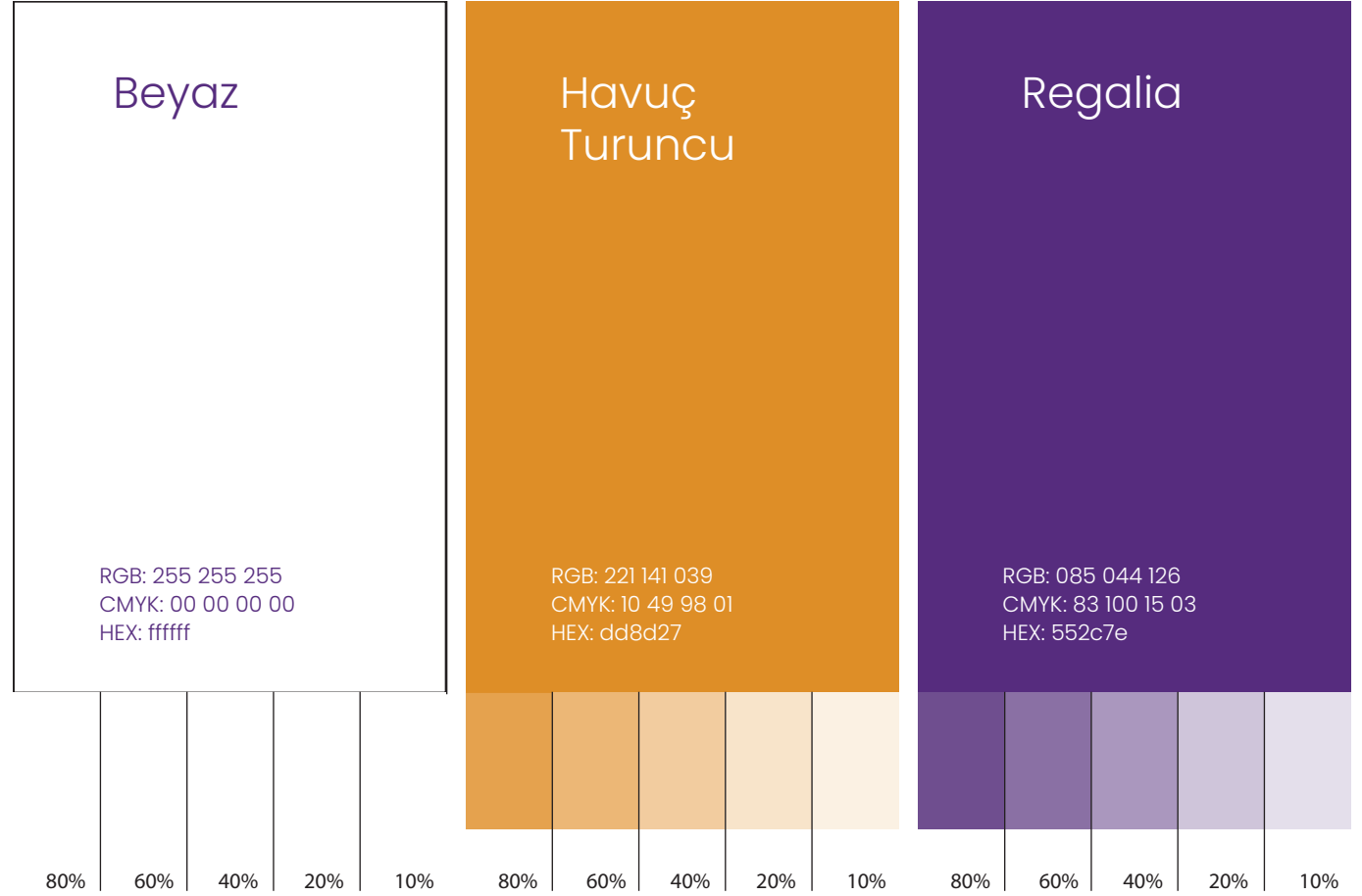
@bubbletealets

www.bubbletealets.com

# Kurumsal Renkler

## Kurumsal Renkler

Renk, markamızın önemli bir *bileşenidir*  
ve *iletişimi kuvvetlenmesini sağlar.*



Yazı

Fontları

## Poppins

Modern ve sade çizgileriyle Poppins, markanın profesyonel yüzünü temsil eder. Başlıklar, menü öğeleri ve önemli vurgular için kullanılan bu font, temiz bir görünüm sağlar.

Poppins

A Od

Alfabe

**A B C D E F G H I J K L M**  
**N O P Q R S T U V W X Y Z**  
a b c d e f g h i j k l m  
n o p q r s t u v w x y z

Semboller

1 2 3 4 5 6 7 8 9 ~ ! @ #  
\$ % ^ & \* ( ) - \_ = + , >

Paragraf

Gelin, renkli dünyamıza katılın, yeni lezzetler keşfedelim, keyifli sohbetler edelim ve birlikte anılar biriktirelim! Seninle tanışmayı ve birlikte bol bol Bubble Tea içmeyi sabırsızlıkla bekliyoruz!

## Milty Regular

İkinci font olan Milty Regular, samimiyeti artıran yumuşak çizgileriyle ara başlıklar ve açıklamalar için idealdir. Markanın sıcak ve davetkar tarzını destekleyen bu font, metin içeriklerinde rahat okunabilirlik sunar.

Poppins

Aa

Alfabe

A B C D E F G H I J K L M  
N O P Q R S T U V W X Y Z  
a b c d e f g h i j k l m  
n o p q r s t u v w x y z

Semboller

1 2 3 4 5 6 7 8 9 ~ ! @ #  
\$ % ^ & \* ( ) - \_ = + , >

Paragraf

Gelin, renkli dünyamıza katılın, yeni lezzetler keşfedelim, keyifli sohbetler edelim ve birlikte anılar biriktirelim!  
Seninle tanışmayı ve birlikte bol bol Bubble Tea içmeyi sabırsızlıkla bekliyoruz!

## Pacifico Regular

El yazısı tarzında olan Pacifico Regular, markaya eğlenceli ve özgün bir hava katar. Özel kampanyalar, promosyon duyuruları veya marka imzası gerektiren alanlarda kullanılan bu font, markanın enerjik ve özgür ruhunu yansıtır.

Poppins

Ca

Alfabe

A B C D E F G H I J K L M  
N O P Q R S T U V W X Y Z  
a b c d e f g h i j k l m  
n o p q r s t u v w x y z

Semboller

1 2 3 4 5 6 7 8 9 ~ ! @ #  
\$ % ^ & \* ( ) - \_ = + , >

Paragraf

*Gelin, renkli dünyamıza katılın, yeni lezzetler keşfedin, keyifli sohbetler edelim ve birlikte anılar biriktirelim!  
Seninle tanışmayı ve birlikte bol bol Bubble Tea içmeyi sabırsızlıkla bekliyoruz!*



let's  
**BUBBLE**  
**TEA**

@bubbletealets  
www.bubbletealets.com

A hand is shown using tweezers to place a small, round, dark-colored object into a clear plastic cup filled with a dark liquid and ice. The cup has a label that partially reads "ICE BUBBLE TEA". The background is a solid dark purple color. The entire image is framed by a decorative orange border with a repeating pattern of white coffee cups and dots.

# Matbaa

23

## Kartvizit

**Kartvizit** ölçüleri 86x54 mm olmalıdır. Bu değiştirilemez.

Kartvizit kağıdı 700 gr mat kuşe olmalıdır. Logonun icon kısmı lak uygulanmalıdır.



## Mail İmza

**Mail imza** boyutu 700x200 px olarak ayttır.

Ana dosyaya iletilen kurumsal kimlik klasöründen ulaşılabilir.

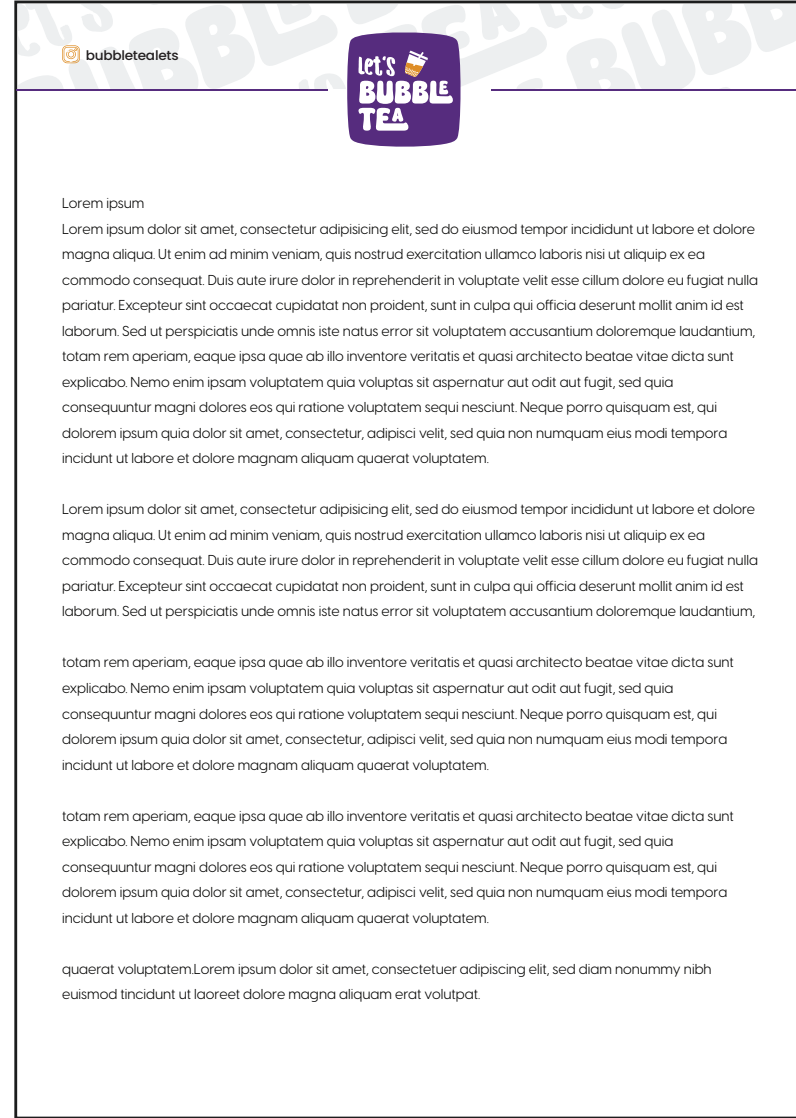


## Antetli Kağıt

**Antetli kağıt** ölçüleri standart A4 olmalıdır. Bu değiştirilemez.

Ana dosyaya iletilen kurumsal kimlik klasöründen ulaşılabilir.

Kağıtta sadece logo tercih edilmiştir.



## Cepli Dosya

**Cepli dosya** ölçüleri yanyana standart A4 olmalıdır. Bu değiştirilemez.

Ana dosyaya iletilen kurumsal kimlik klasöründen ulaşılabilir.

Dosyada tüm iletişim araçları olarak telefon, mail, adres ve web site tercih edilmiştir.



## Diplomat Zarfı

**Diplomat zarf** ölçüleri 24x15 cm olmalıdır. Bu değiştirilemez.

Ana dosyaya iletilen kurumsal kimlik klasöründen ulaşılabilir.





## Dikey Menü

Örnek **Dikey Menü** tasarımıdır.  
Dikey Menü, yapılacakı zaman  
ilgili ajans ile iletişime  
geçilmelidir.



# Basılı Materyaller

31

## Plastik Bardak

Örnek *Plastik Bardak* tasarımıdır.

Plastik Bardak, yapılacağı zaman ilgili ajans ile iletişime geçilmelidir.



### **Karton Bardak**

Örnek *Karton Bardak* tasarımıdır.

Karton Bardak, yapılacakı zaman ilgili ajans ile iletişime geçilmelidir.



## Pipet

Örnek *Pipet* tasarımıdır.

Pipet, yapılacağı zaman ilgili ajans ile iletişime geçilmelidir.



### Bardak Taşıma Çantası

Örnek *Bardak Taşıma Çantası* tasarımıdır.

Bardak Taşıma Çantası, yapılacakı zaman ilgili ajans ile iletişime geçilmelidir.



## Karton Çanta

Örnek **Karton Çanta** tasarımıdır.

Karton Çanta, yapılacağı zaman ilgili ajans ile iletişime geçilmelidir.





let's  
**BUBBLE**

**TEA**

[www.bubbletealets.com](http://www.bubbletealets.com)

## Peçete

Örnek **Peçete** tasarımıdır.

Peçete, yapılacağı zaman ilgili ajans ile iletişime geçilmelidir.



### **Küçük Islak Mendil**

Örnek *Küçük Islak Mendil* tasarımıdır.

Küçük Islak Mendil, yapılacağı zaman ilgili ajans ile iletişime geçilmelidir.



### **Bas-Aç Islak Mendil**

Örnek **Bas-Aç Islak Mendil** tasarımıdır.

Bas-Aç Islak Mendil, yapılacağı zaman ilgili ajans ile iletişime geçilmelidir.



## Instagram Yönlendirme

Örnek *Instagram Yönlendirme* tasarımıdır.  
Instagram Yönlendirme, yapılacağı zaman ilgili ajans ile iletişime geçilmelidir.





**TEAM**

## Personel İsimlik

Örnek *Personel İsimliği* tasarımıdır.

Personel isimlik, yapılacağı zaman ilgili ajans ile iletişime geçilmelidir.



## Önlük

Örnek **Önlük** tasarımıdır.

Önlük, yapılacağı zaman ilgili ajans ile iletişime geçilmelidir.



## T-shirt

Örnek **T-shirt** tasarımıdır.

T-shirt, yapılacağı zaman ilgili ajans ile iletişime geçilmelidir.



**Sweatshirt**

Örnek **Sweatshirt** tasarımıdır.

Sweatshirt, yapılacağı zaman ilgili ajans ile iletişime geçilmelidir.



## Şapka

Örnek **şapka** tasarımıdır.

Şapka, yapılacağı zaman ilgili ajans ile iletişime geçilmelidir.



# Promosyon Ürünler

48

## Defter & Kalem

Örnek **Defter & Kalem** tasarımıdır.

Defter & Kalem, yapılacakı zaman ilgili ajans ile iletişime geçilmelidir.



## Flash Bellek

Örnek **Flash Bellek** tasarımıdır.

Flash Bellek, yapılacağı zaman ilgili ajans ile iletişime geçilmelidir.



### Termos

Örnek **Termos** tasarımıdır.

Termos, yapılacağı zaman ilgili ajans ile iletişime geçilmelidir.



## Anahtarlık

Örnek **Anahtarlık** tasarımıdır.

Anahtarlık, yapılacağı zaman ilgili ajans ile iletişime geçilmelidir.





let's  
BUBBLE  
TEA

@bubbletealets  
www.bubbletealets.com

let's  
BUBBLE  
TEA

@bubbletealets  
www.bubbletealets.com

## Kupa

Örnek *Kupa* tasarımıdır.

Kupa, yapılacağı zaman ilgili ajans ile iletişime geçilmelidir.



### **Bardak Altlığı**

Örnek **Bardak Altlığı** tasarımıdır.

Bardak Altlığı, yapılacağı zaman ilgili ajans ile iletişime geçilmelidir.



## Çakmak

Örnek **Çakmak** tasarımıdır.

Çakmak, yapılacağı zaman ilgili ajans ile iletişime geçilmelidir.





*Stant*

57

## Stant Tasarımı

Örnek **Stant Tasarımıdır.**

Stant Tasarımı, yapılacağı zaman ilgili ajans ile iletişime geçilmelidir.



### Neon Tabela

Örnek **Neon Tabela** tasarımıdır.

Neon Tabela, yapılacakı zaman ilgili ajans ile iletişime geçilmelidir.



A person wearing a purple apron is pouring a dark liquid from a glass pitcher into a clear plastic cup. The background is a blurred purple-toned image of a cafe or kitchen. The entire image is framed by a yellow border with a repeating pattern of coffee cups and a dotted texture.

Arac

60

### Ticari Araç Giydirme

Örnek **Ticari Araç Giydirme** tasarımıdır.

Ticari Araç Giydirme, yapılacak zaman ilgili ajans ile iletişime geçilmelidir.







Let's Bubble Tea'nin güçlü, tutarlı bir marka kimliği oluşturmasına katkı sağlamaktadır.

Kurumsal kimliğimizi dikkatle inceleyip uygulamanızdan dolayı memnuniyetimizi ve teşekkürlerimizi sunarız. Birlikte çok daha parlak bir geleceğe doğru ilerliyoruz!



# ASİSTANIN

DİJİTAL REKLAM AJANSI

+90 352 353 36 38

+90 850 532 36 38

www.asistanin.com

info@asistanin.com

Eciyesevler Mah. Billur Cad. No: 111/B  
Kocasinan/KAYSERİ



**bize  
bu kanallardan  
ulařabilirsiniz!**

+90 352 353 36 38 

+90 850 532 36 38 

www.asistanin.com 

info@asistanin.com 

Eciyesevler Mah. Billur Cad. No: 111/B  
Kocasinan/KAYSERİ 